

----- arekop, s.r.o. -----

760 01 Zlín, Ševcovská 2483, tel. 577 011 045-47

----- IČO : 25 52 60 73 -----

## PD – Trafostanice a přeložka VN v území Karibuni

Kód dokumentu: AA-X87-4-1-A.doc  
Počet stran: 12

*Dokumentace pro provedení stavby DPS*

# A. PRŮVODNÍ ZPRÁVA

### Obsah:

- A.1 Identifikační údaje
- A.2 Seznam vstupních podkladů
- A.3 Údaje o území
- A.4 Údaje o stavbě
- A.5 Členění stavby na objekty a technologická zařízení

**Podrobný obsah textové části:****A. PRŮVODNÍ ZPRÁVA****A.1 Identifikační údaje**

- A.1.1 Údaje o stavbě
- A.1.2 Údaje o žadateli
- A.1.3 Údaje o zpracovateli dokumentace

**A.2 Seznam vstupních podkladů****A.3 Údaje o území**

- a) Rozsah řešeného území; zastavěné / nezastavěné území
- b) Dosavadní využití a zastavěnost území
- c) Údaje o ochraně území podle jiných právních předpisů
- d) Údaje o odtokových poměrech
- e) Údaje o souladu a územně plánovací dokumentací, s cíli a úkoly územního plánování
- f) Údaje o dodržení obecných požadavků na využití území
- g) Údaje o splnění požadavků dotčených orgánů
- h) Seznam výjimek a úlevových řešení
- i) Seznam souvisejících a podmiňujících investic
- j) Seznam pozemků a staveb dotčených umístěním staveb (podle katastru nemovitostí)

**A.4 Údaje o stavbě**

- a) Nová stavba nebo změna dokončené stavby
- b) Účel užívání stavby
- c) Trvalá nebo dočasná stavba
- d) Údaje o ochraně stavby podle jiných právních předpisů
- e) Údaje o dodržení technických požadavků na stavby a obecných technických požadavků zabezpečujících bezbariérové užívání staveb
- f) Údaje o splnění požadavků dotčených orgánů a požadavků vyplývajících z jiných právních předpisů
- g) Seznam výjimek a úlevových řešení
- h) Navrhované kapacity stavby
- i) Základní bilance stavby
- j) Základní předpoklady výstavby
- k) Orientační náklady stavby

**A.5 Členění stavby na objekty a technologická zařízení**

Ve Zlíně, červen 2017

Vypracoval: ing. Milan Pištěk, Petra Koutná

Kontroloval: ing. Jaroslav Tesař

**A.1. Identifikační údaje**

## A.1.1. Údaje o stavbě

Název stavby: PD – Trafostanice a přeložka VN v území Karibuni  
Kraj: Zlínský  
Místo stavby: Zlín - Lešná  
Katastrální území: Lukov  
Druh stavby: novostavba

Předmět dokumentace: Dokumentace pro provedení stavby

## A.1.2. Údaje o žadateli

Investor stavby : **ZOO a zámek Zlín – Lešná, příspěvková organizace**  
Lukovská 112  
763 14 Zlín 12  
Zastoupený ing. Romanem Horským - ředitelem  
IČ: 00090026  
DIČ: C00090026  
tel.: 577 577 101  
e mail: office@zoozlin.eu

## A.1.3. Údaje o zpracovateli dokumentace

Zpracoval : **AREKOP, s. r. o.**  
Ševcovská 2483  
760 01 Zlín  
tel. 577 011 045-57  
IČ 25526073  
DIČ CZ 25526073  
E mail: [arekop@arekop.cz](mailto:arekop@arekop.cz)

Odpovědný projektant stavby: Ing. Milan Píštěk .....

Odpovědný projektant profese: Ing. Jaroslav Tesař .....  
Autorizovaný inženýr technických zařízení staveb

Projektant stavby: Petra Koutná .....

Stavba řeší přeložku stávajícího vzdušného vedení VN v prostoru připravované výstavby nového zařízení ZOO. Vzdušné vedení je nahrazené novým kabelem VN, ukončeným v nové kioskové trafostanici v areálu ZOO.

## A.2. Seznam vstupních podkladů

Pro zpracování dokumentace pro umístění stavby byly použity tyto podklady:

- a) stavební program požadovaný investorem
- b) informace z územního plánu obce
- c) Generel Karibuni 03/2017
- d) Studie – Napojovací body inženýrských sítí ZOO Lešná01/2017
- e) Smlouva o připojení k distribuční soustavě z napěťové hladiny vysokého napětí č. 12245404 ze dne 28.03.2017
- f) katastrální mapa – 02/2017
- g) Polohopisné a výškopisné zaměření zájmového území stavby
- h) Informace z JD TM krajského úřadu Zlín – 02/2017
- i) Dokumentace pro územní řízení DUR – Arekop, s.r.o. 05/2017

## A.3. Údaje o území

- a) Rozsah řešeného území, zastavěné/nezastavěné území

Řešené území se nachází v jižní části katastru obce Lukov. Území navazuje na severní okraj oploceného stávajícího areálu ZOO Zlín - Lešná.



Jedná se o volné nezastavěné území.



b) Dosavadní využití a zastavěnost území

Území není zastavěné a je doposud využíváno pro zemědělské účely. Část území tvoří pozemky určené k plnění funkce lesa.

c) Údaje o ochraně území podle jiných právních předpisů

Území není chráněné podle jiných právních předpisů.

d) Údaje o odtokových poměrech

Odtokové poměry jsou dané stávající členitostí území a jsou vázané na stávající vodní toky v zájmovém území. Odvodnění ploch zájmového území je vsakováním srážkových vod do rostlého terénu.

e) Údaje o souladu a územně plánovací dokumentací, s cíli a úkoly územního plánování

V platném územním plánu je zájmové území označeno jako plochy OX – plochy občanské vybavenosti specifických forem:



f) Údaje o dodržení obecných požadavků na využití území

Stavba je navržena v souladu s obecně platnými požadavky na výstavbu, které stanovuje zejména vyhláška č. 268/2009 Sb. v platném znění, navazujícími zákony a závaznými ČSN (EN).

g) Údaje o splnění požadavků dotčených orgánů

Požadavky dotčených orgánů a správců sítí byly v průběhu prací na dokumentaci konzultovány a průběžně doplňovány a jsou obsažené v čistopise dokumentace stavby.

h) Seznam výjimek a úlevových řešení

Není stanoven seznam souhlasů, výjimek a úlevových řešení z předpisů, kterými je podmíněno navrhované technické řešení, včetně dokladů o jejich udělení.

i) Seznam souvisejících a podmiňujících investic

Navrhovaná stavba souvisí s připravovanou stavbou „Karibuni – výběh B pro slony africké“ – PD Atelier Maslák a Partner, 03/2017

j) Seznam pozemků a staveb dotčených umístěním staveb (podle katastru nemovitostí)

## Seznam dotčených pozemků - k.ú. Lukov u Zlína dle KN

Poze mek p.č.	Druh evid.	LV	Vlastník - příjmení, jméno, název společnosti, obce	Adresa (sídlo)		
				ulice	Obec	PSČ
914/2	trvalý travní porost	354	Statutární město Zlín	náměstí Míru 12	Zlín	760 01
1474/3	trvalý travní porost	354	Statutární město Zlín	Nám. Míru 12	Zlín	760 01
913/1	trvalý travní porost	354	Statutární město Zlín	Nám. Míru 12	Zlín	760 01
913/2	trvalý travní porost	354	Statutární město Zlín	náměstí Míru 12	Zlín	760 01
1474/1	trvalý travní porost	354	Statutární město Zlín	Nám. Míru 12	Zlín	760 01
908	ostatní plocha	6000	Úřad pro zastupování státu ve věcech majetkových	Rašínovo nábřeží 390/42	Praha 2	128 00
888/4	trvalý travní porost	354	Statutární město Zlín	náměstí Míru 12	Zlín	760 01
888/5	trvalý travní porost	354	Statutární město Zlín	Nám. Míru 12	Zlín	760 01
914/3	trvalý travní porost	354	Statutární město Zlín	Nám. Míru 12	Zlín	760 01
890/2	trvalý travní porost	354	Statutární město Zlín	náměstí Míru 12	Zlín	760 01
915/2	trvalý travní porost	354	Statutární město Zlín	Nám. Míru 12	Zlín	760 01
890/1	trvalý travní porost	354	Statutární město Zlín	Nám. Míru 12	Zlín	760 01
875/1	lesní pozemek	*)	pozemek určený k plnění funkcí lesa			
1528	vodní plocha	*)				
862/2	lesní pozemek	354	Statutární město Zlín	Nám. Míru 12	Zlín	760 01

\*) viz srovnávací tabulka

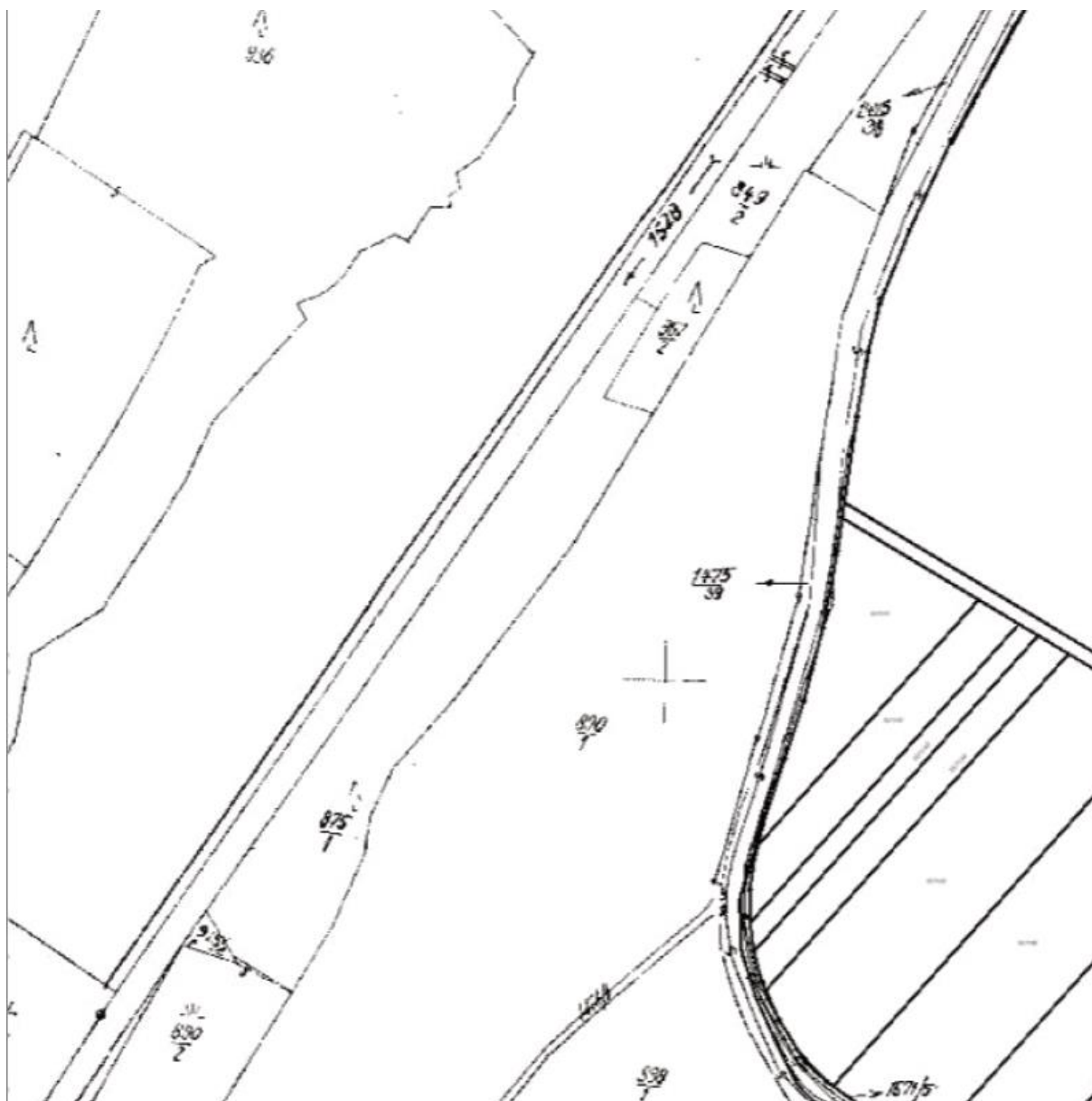
## Srovnávací tabulka dotčených pozemků - k.ú. Lukov

p.č. dle KN	p.č. dle PK	LV	Vlastník - příjmení, jméno, název společnosti, obce	Adresa (sídlo)		
				ulice	Obec	PSČ
1528	874/1	354	Statutární město Zlín	Nám. Míru 12	Zlín	760 01
	866/2	466	Bělák Radislav Horsák Miroslav	K Lůčkám 350 Hradská 214	Lukov	763 17
	866/1	934	PODHORAN LUKOV a.s.	Pod Kaštany 499	Lukov	763 17
	865	354	Statutární město Zlín	náměstí Míru 12	Zlín	760 01
	864	354	Statutární město Zlín	náměstí Míru 12	Zlín	760 01
875/1	875	354	Statutární město Zlín	Nám. Míru 12	Zlín	760 01
	889/2	354	Statutární město Zlín	náměstí Míru 12	Zlín	760 01

## Seznam dotčených pozemků - k.ú. Štípa dle KN

Pozemek p.č.	Druh evid.	LV	Vlastník - příjmení, jméno, název společnosti, obce	Adresa (sídlo)		
				ulice	Obec	PSČ
1574/1	ostatní plocha	354	Statutární město Zlín	Nám. Míru 12	Zlín	760 01

## Snímek KN k.ú.Lukov – část 1





Snímek KN k.ú.Lukov – část 2



Snímek KN k.ú. Lukov, doplněný orto mapou



#### A.4. Údaje o stavbě

a) Nová stavba nebo změna dokončené stavby

Jedná se o novostavbu

b) Účel užívání stavby

Účelem užívání stavby je přenos elektrické energie na napěťové úrovni VN napětí a transformace VN napětí na úroveň NN napětí s vyvedením do stávající soustavy NN v areálu ZOO Zlín – Lešná.

c) Trvalá nebo dočasná stavba

Jedná se o trvalou stavbu.

d) Údaje o ochraně stavby podle jiných právních předpisů

Na rozvody elektrické energie se vztahuje zákon č. 458/2000 Sb. – Zákon o podmínkách podnikání a výkonu státní správy v energetických odvětvích a o změně některých zákonů (energetický zákon) a prováděcí vyhlášky k tomuto zákonu.

e) Údaje o dodržení technických požadavků na stavby a obecných technických požadavků zabezpečujících bezbariérové užívání staveb

Stavba je navržena v souladu s obecně platnými požadavky na výstavbu, které stanovuje zejména vyhláška č. 268/2009 Sb. v platném znění, navazujícími zákony a závaznými ČSN (EN). Stavba není určena k bezbariérovému užívání.

f) Údaje o splnění požadavků dotčených orgánů a požadavků vyplývajících z jiných právních předpisů

Požadavky dotčených orgánů a správců sítí byly v průběhu prací konzultovány, průběžně doplňovány a jsou obsaženy v čistopise dokumentace.

g) Seznam výjimek a úlevových řešení

Není stanoven seznam výjimek ani úlevových řešení z předpisů, kterými je podmíněno navrhované technické řešení, včetně dokladů o jejich udělení.

h) Navrhované kapacity stavby (zastavěná plocha, obestavěný prostor, užitná plocha, počet funkčních jednotek a jejich velikosti, počet uživatelů / pracovníků apod.)

Kabel VN 22kV celkové délky 643,00 m

Kiosková trafostanice odběratelská, 22/0,4/0,231kV, stavebně do 1x1000kVA

Areálový rozvod NN – propojení trafostanice a přípojkové skříně 30,00 m

i) Základní bilance stavby (potřeby a spotřeby médií a hmot, hospodaření s dešťovou vodou, celkové produkované množství a druhy odpadů a emisí apod.)

Vlastí navrhovaná stavba nevyžaduje žádná média, hmoty, energie, neprodukuje žádné odpady ani energie.

j) Základní předpoklady výstavby (časové údaje o realizaci stavby, členění na etapy)

Stavba bude provedena v jedné etapě. Předpokládaný harmonogram stavby:

- Projektová dokumentace 1 měsíc
- Územní rozhodnutí 2 měsíce
- Výběr zhotovitele 1 měsíc

– Realizace včetně kolaudace 2 měsíce

k) Vliv na životní prostředí

Provoz vlastní stavby nemá negativní vliv na životní prostředí.

l) Orientační náklady stavby

SO	Název SO	Jedn	Počet jednotek	Jednotková cena bez DPH	Cena bez DPH	Cena vč. DPH
SO 01	Přípojka VN	M	643,00	2.100,-	1.350.300,-	1.633.863,-
SO 02	Kiosková trafostanice	Ks	1	680.000,-	680.000,-	822.800,-
SO 03	Areálový rozvod NN	M	30,00	2.100,-	63.000,-	76.230,-
	<b>Celkem</b>				<b>2.093.300,-</b>	<b>2.532.893,-</b>

#### A.5. Členění stavby na objekty a technologická zařízení

**SO 01 – Přípojka VN**

**SO 02 – Kiosková trafostanice**

**SO 03 – Areálový rozvod NN**

Ve Zlíně, červen 2017

Vypracoval: ing. Milan Píštěk

Kontroloval: ing. Jaroslav Tesař